

KSP-12
(プラズマ溶射用 WC サーメット粉末)

九溶技研株式会社

1. KSP-12

WC-NiP サーメット (KSP-12)は、70WC-30(Ni-P 合金)複合粉を焼結粉碎法および造粒焼結法によって作製した粉末である。

2. 化学成分

表 1. 化学成分 (wt%)

粉末材料	W	C	Co	Ni	P	Fe
KSP-12	bal.	4.7	16.8	9.2	1.8	0.1

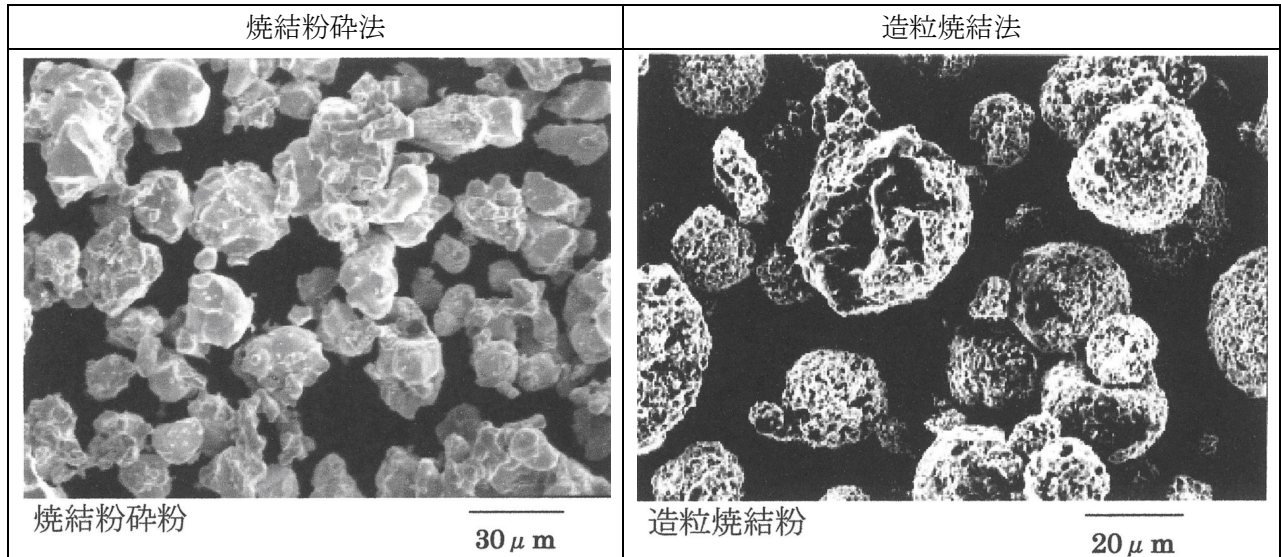
3. 粒度

表 2. 粒 度

焼結粉碎法	5~75 μ m
造粒焼結法	10~53 μ m

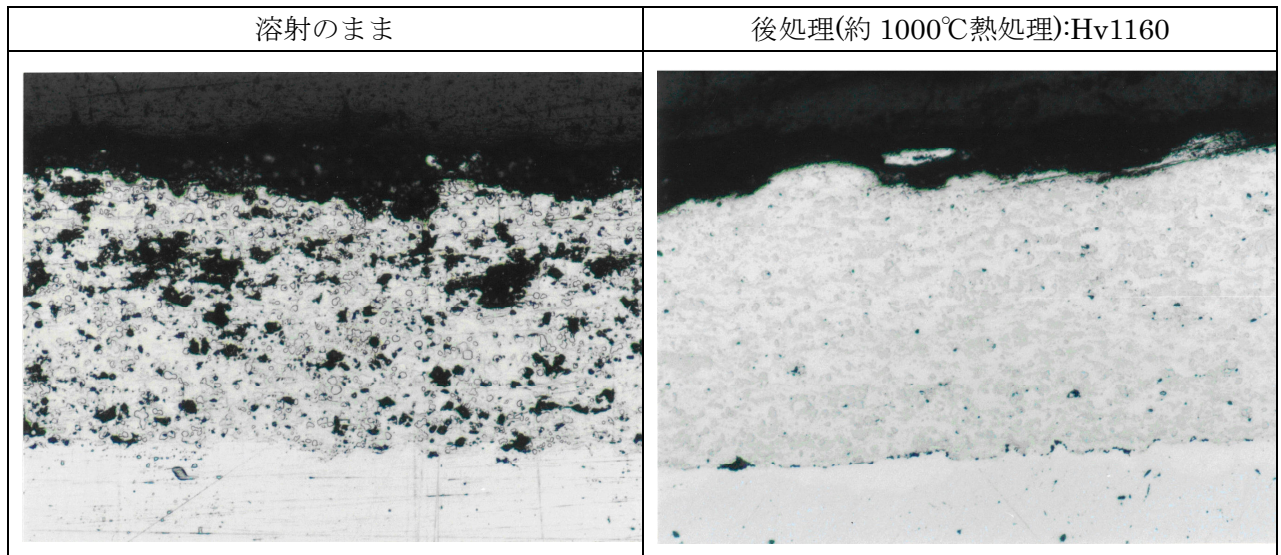
4. 粉末形状

図 1. 粉末形状の観察



5. 皮膜断面観察

図 2. 皮膜断面観察 (×40)



6. 摩耗特性 (WC-Co-Ni 合金皮膜 (市販品との比較))

表 3. 摩耗試験

試 験	項 目	内 容
アブレシブ摩耗試験	試験機	スガ往復運動摩耗試験
	荷重	29.4N
	研磨紙	SiC#320
	往復回数	2800 回
ブラストエロージョン摩耗試験	試験機	荒田式噴射摩耗試験
	噴射材	Al ₂ O ₃ A54#,70g
	噴射回数	5 回

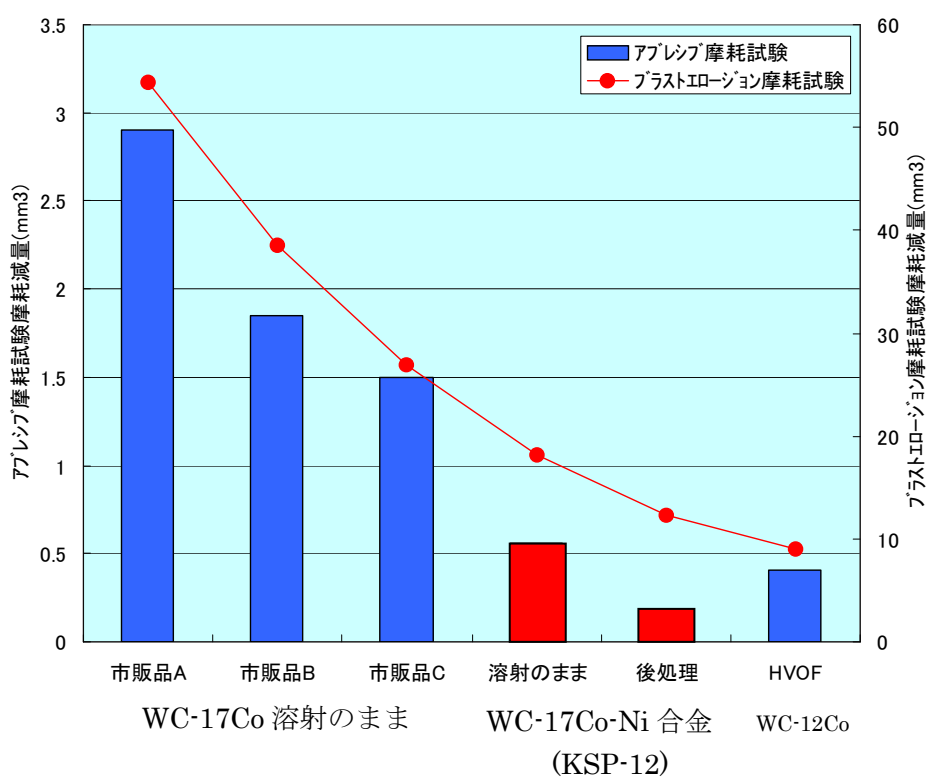


図 3. 皮膜の摩耗特性